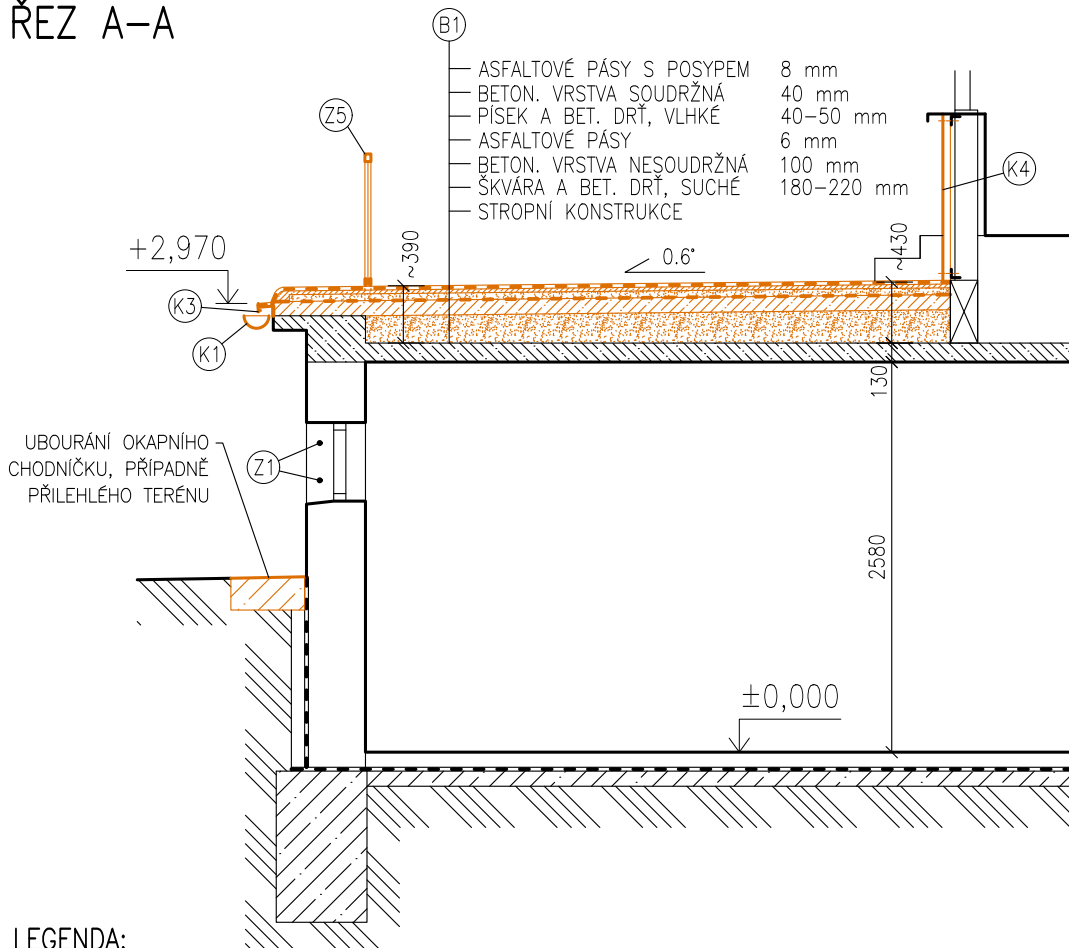


ŘEZ A-A



LEGENDA:



STÁVAJÍCÍ KONSTRUKCE OBJEKTU, ZDIVO PŘEDPOKLAD Z PLYNOSILIKÁTOVÝCH TVÁRNIC, PŘÍPADNĚ CIHELNÉ NA CELKOVOU TL. ~400 mm



BOURANÉ PRVKY A KONSTRUKCE, BETON / NÁSYPY, DLE POPISU

(B1) BOURANÉ STŘEŠNÍ SOUVRSTVÍ

(Z1) 2x OCELOVÁ TRUBKA ~Ø20 mm ZATEPLENÍ OSTĚNÍ PROVEDENO OKOLO TRUBEK

(Z5) OCELOVÉ ZÁBRADLÍ V. 900 mm, JEKLOVÝ RÁM, TYČOVÁ VÝPLŇ, CELKOVÁ DÉLKA 42 m, KOMPLETNÍ DEMONTÁŽ

(K1) DEMONTÁŽ – KAPNÍ ŽLAB POZINKOVANÝ PLECH Ø165 mm, DÉLKA 45,4 m

(K3) DEMONTÁŽ – OKAPNÍ PLECH – LAKOVANÝ PLECH R.Š. ~250 mm, DÉLKA 50,0 m

(K4) ŠETRNÁ DEMONTÁŽ SPODNÍHO PÁSU FASÁDNÍHO PLECHU V. ~1100 mm ZA ÚČELEM BUDOUCÍ MONTÁŽE STÁVAJÍCÍ OPLÁŠTĚNÍ HALY TRAPÉZOVÝM PLECHEM, ŠROUBOVÁNO K PODKLADNÍ KONSTRUKCI, PO PROVEDENÍ STŘECHY OPĚT OSAZENO, DÉLKA 34,1 m

POZNÁMKA:

V RÁMCI PŘÍPRAVY ZÁMĚRU BYLY PROVEDENY DVĚ SONDY DO STŘEŠNÍHO PLÁŠTĚ (DEKPROJEKT s.r.o.) A ZJIŠTĚNA STÁVAJÍCÍ SKLADBA STŘECHY K DATU 10/2024. JINÉ SONDY NEBYLY PROVEDENY, PŘESNÝ ZPŮSOB KOTVENÍ ZÁBRADLÍ ČI PROVEDENÍ NAVAZUJÍCÍCH KONSTRUKCÍ – VĚNEC U OKAPU, ŘEŠENÍ OKRAJE STŘECHY V PATĚ OPLÁŠTĚNÍ NAVAZUJÍCÍ HALY, JSOU POUZE PŘEDPOKLADEM. PŘI ZJIŠTĚNÍ HRUBÉHO NESOULADU DOKUMENTACE SE SKUTEČNOSTÍ V PRŮBĚHU STAVEBNÍCH PRACÍ, NUTNO KONTAKTOVAT PROJEKTANTA.

±0,000 = ÚROVEŇ PŘÍZEMÍ POSILOVNY
±0,000 = ~217,500 m n.m.

AKCE:

MĚSTSKÁ SPORTOVNÍ HALA – REKONSTRUKCE STŘECHY NAD POSILOVNOU A ZATEPLENÍ FASÁDY OBJEKTU POSILOVNY
AKCE 35/2024/Inv.

STAVEBNÍK:

Město Louny, Mírové náměstí 35, 44001 Louny

ČÁST DOKUMENTACE:

D.1.1 ARCHITEKTONICKO-STAVEBNÍ ŘEŠENÍ

NÁZEV VÝKRESU:

ŘEZ A-A

STÁVAJÍCÍ STAV, BOURÁNÍ, DEMONTÁŽE

ZODPOVĚDNÝ PROJEKTANT:

Ing. Michal Novák
ČKAIT: 0402105
Autorizovaný inženýr pro pozemní stavby

tel: 777 958 231
xmichal.novak@seznam.cz

VYPRACOVAL:

Ing. Michal Novák

PARÉ:

STUPEŇ:

DSP

DATUM:

11/2024

MĚŘ.:

1:50

VÝKRES Č.:

D.03